

飛び出した! クマの クリスマスカード ペーパークラフト

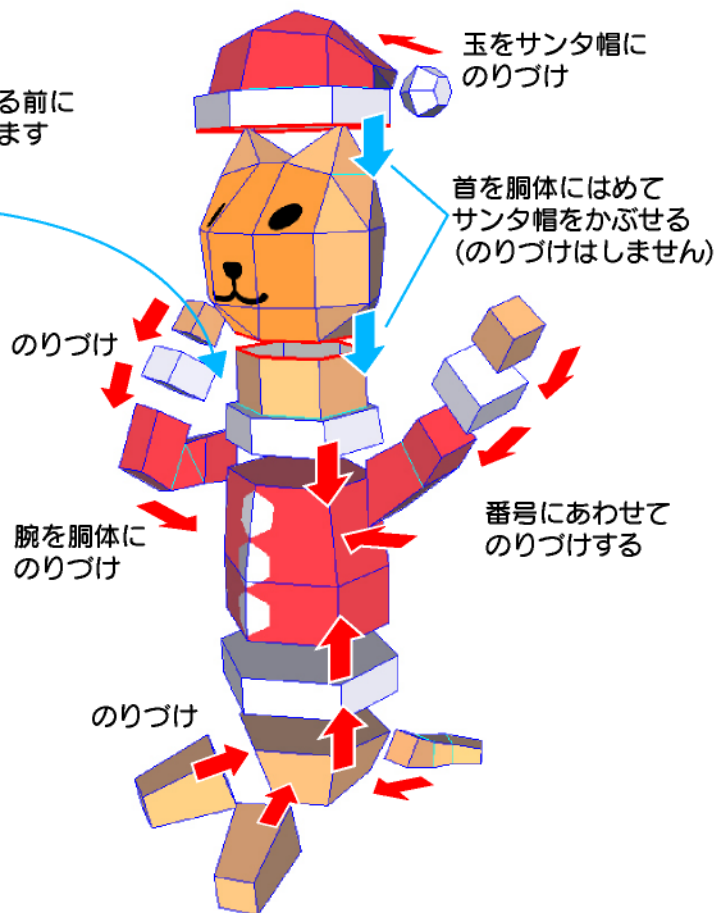
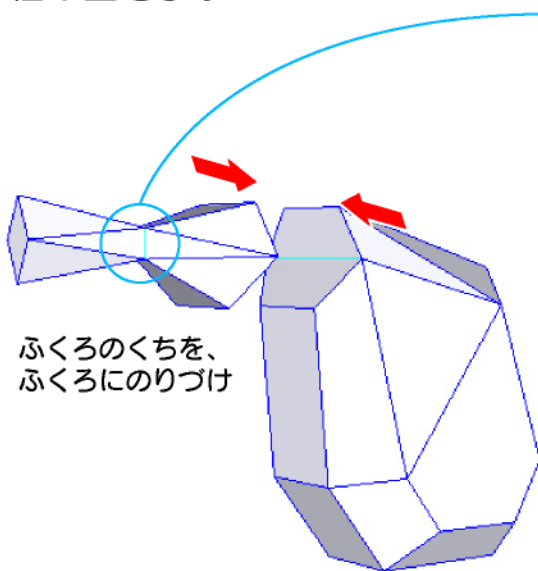
組み立て説明書

注意！！！！

- 厚めの紙に印刷すると作成しやすいです。
(ペーパークラフト向け用紙も販売されています。)
- A3サイズで印刷すると、おおきいクターを作ることができます。
- カッターやハサミなどを使うときは、
手などを切らないように注意しましょう。
- カッターやハサミなどをふりまわすと危険ですのでやめましょう。
- カッターを使うときは、机やテーブルが傷つかないように、
下じきやカッターマットをしいて作業しましょう。
- 木工用ボンド、ピンセットがあると便利です。
- よくわからないときは、おうちの人と一緒に作りましょう。

各パーツを
のりづけして
ていねいに
組み立てます

クターの首を胴体にはめる前に
袋を首と手の間にはさみます



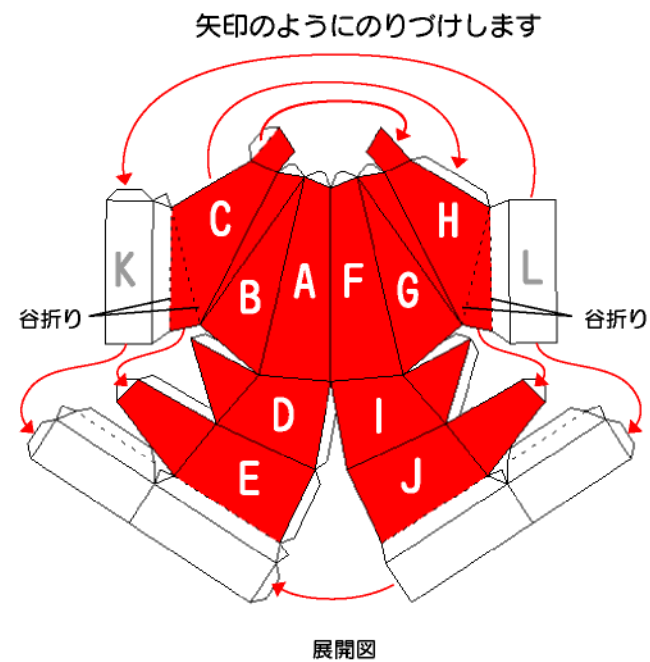
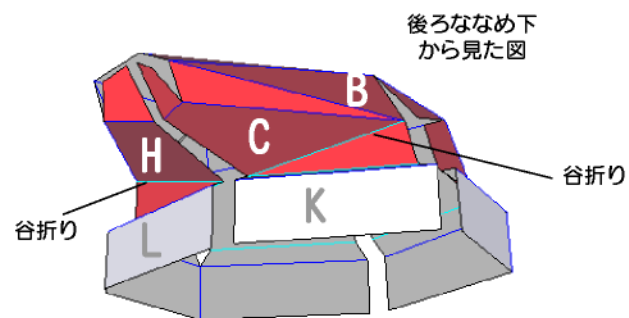
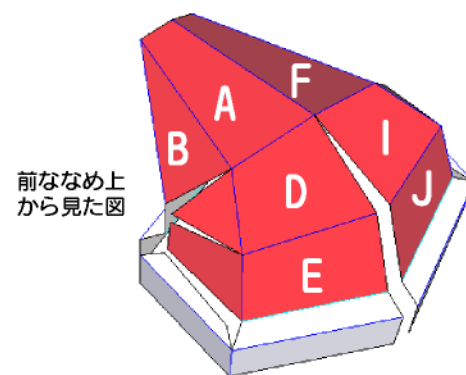
完成

台紙に貼るのは
お好みでどうぞ

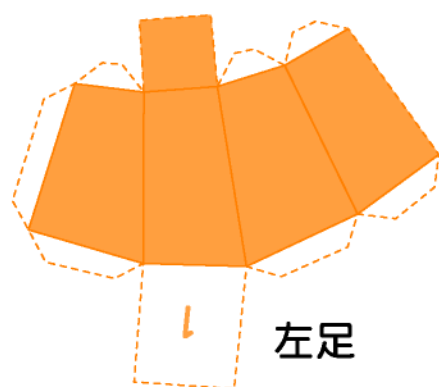


むずかしそうなパーツの対応図

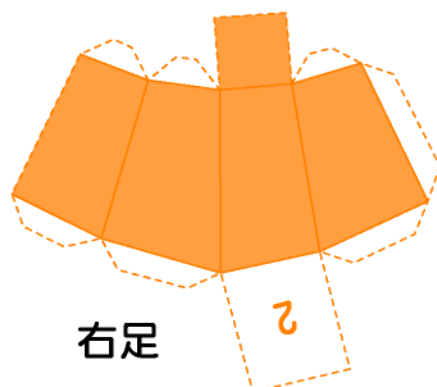
サンタ帽



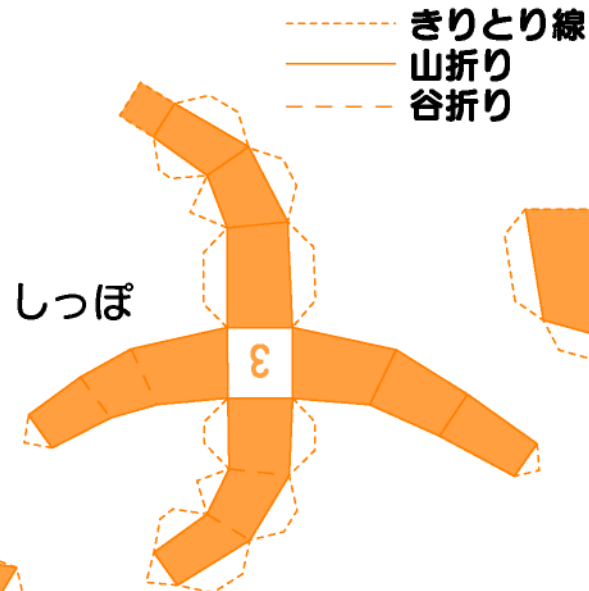
同じ数字の位置にパーツをつけてください。顔は体パーツの首部分にはめてください。



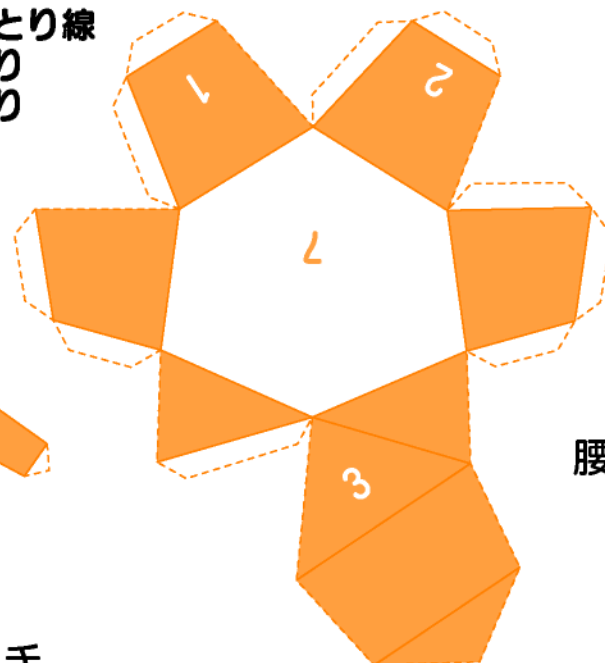
左足



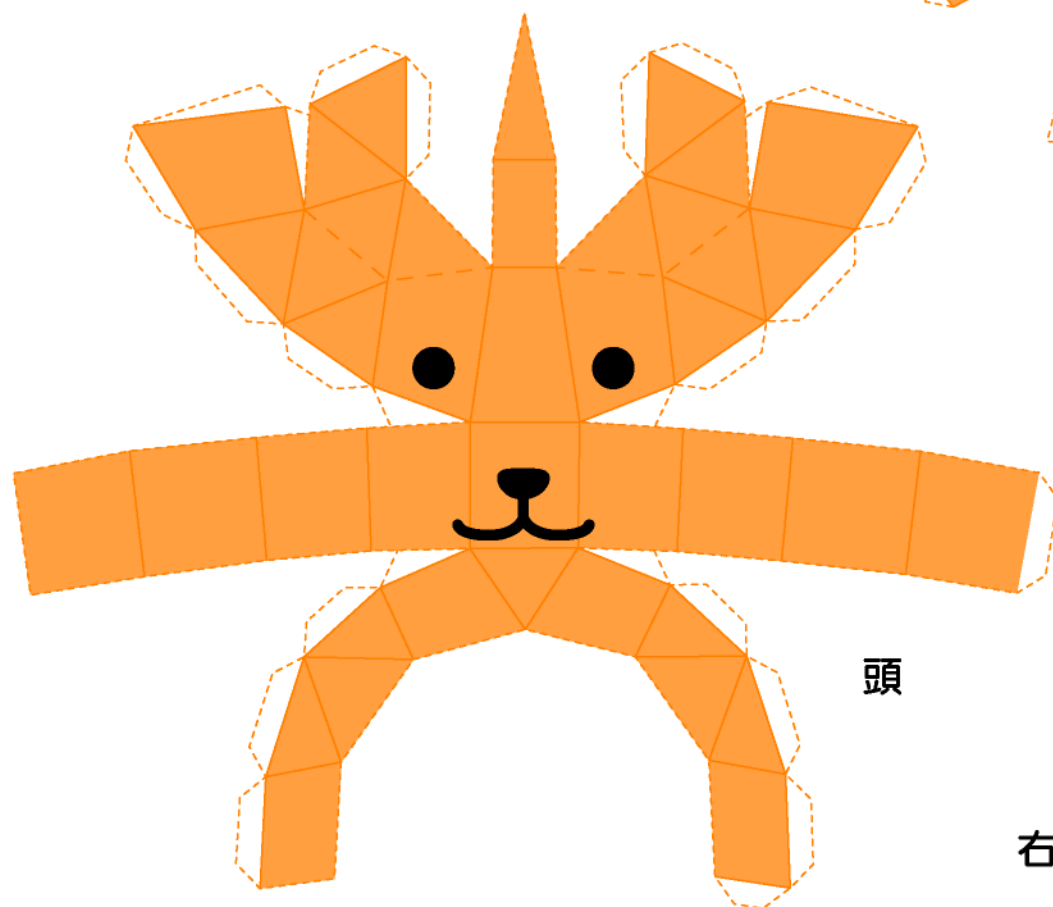
右足



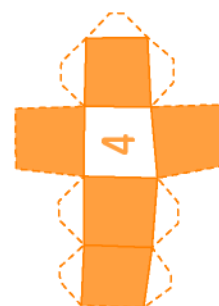
しっぽ



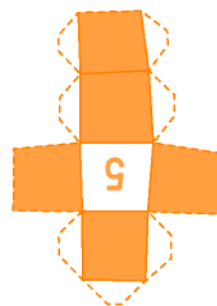
腰



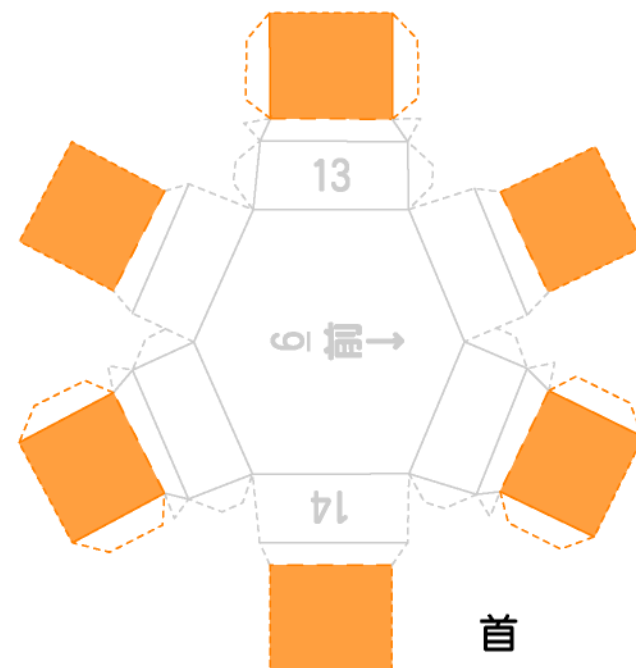
頭



左手



右手

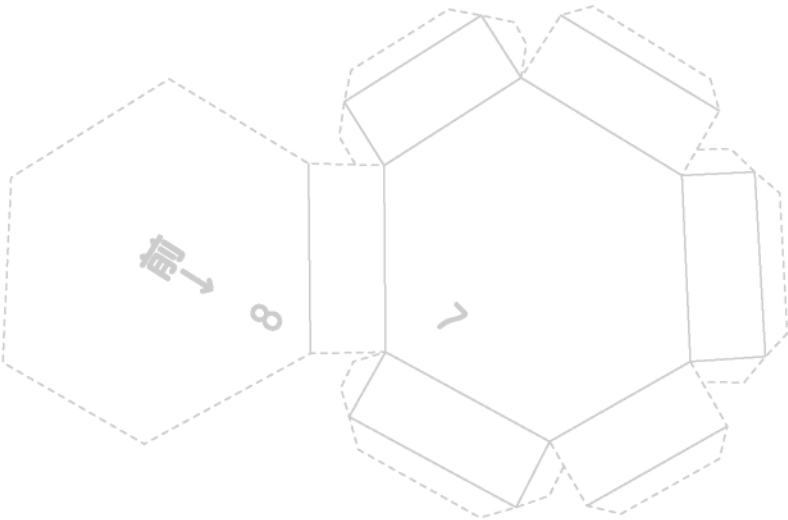


首

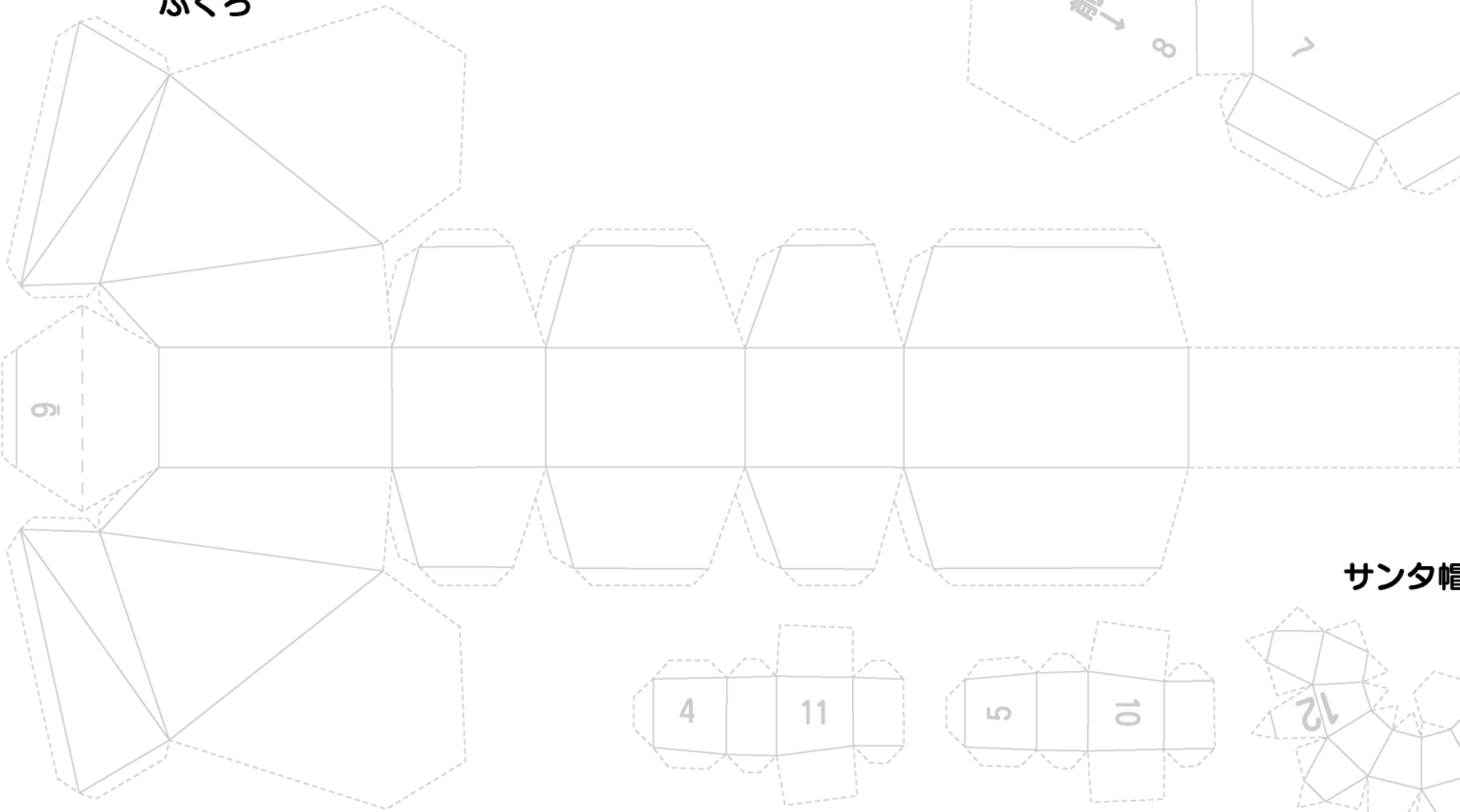
同じ数字の位置にパーツをつけてください。

- きりとり線
- 山折り
- - - 谷折り

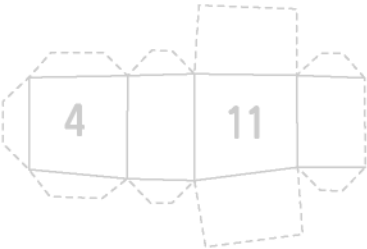
サンタ服の下部



ふくろ



サンタ帽の玉



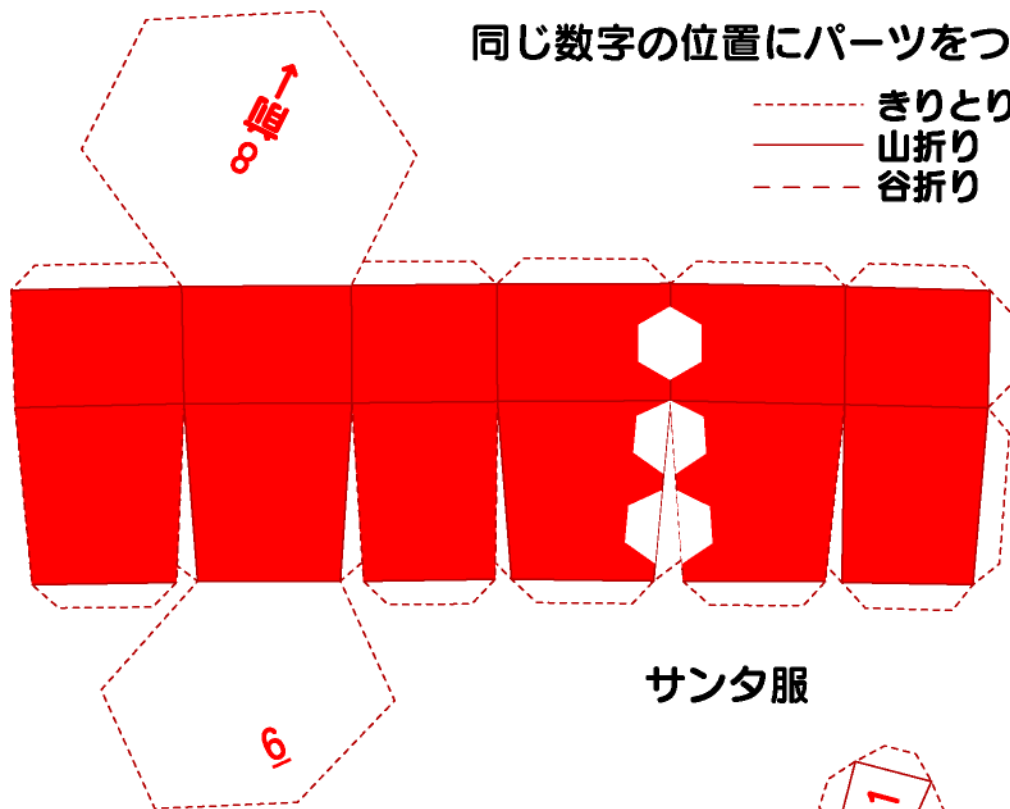
左手首



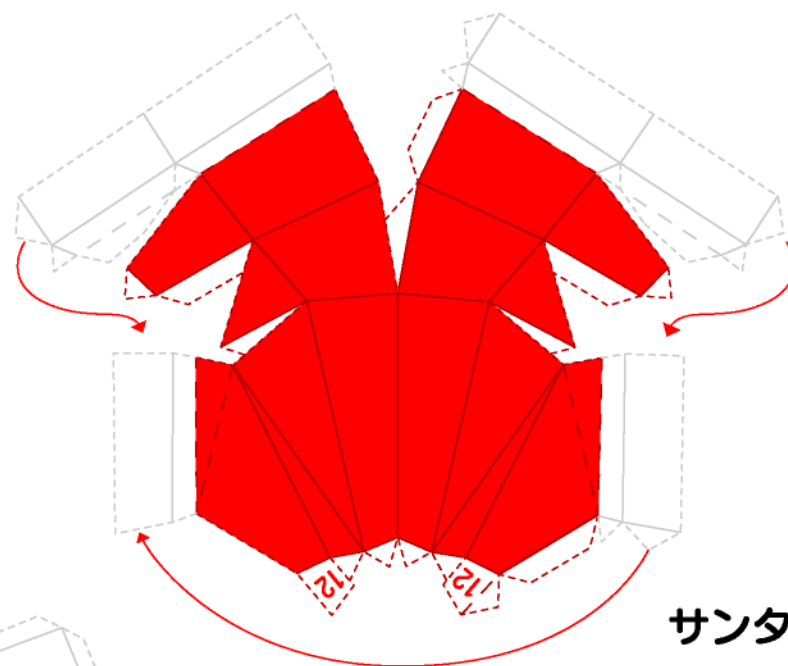
右手首

同じ数字の位置にパーツをつけてください。

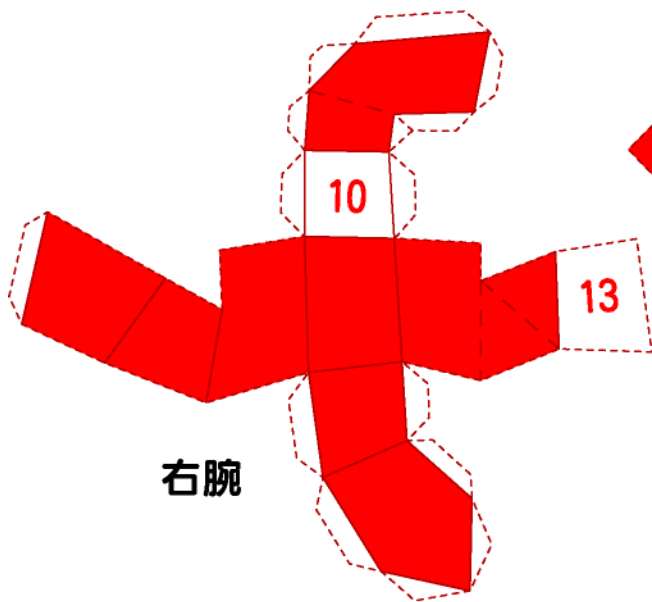
- きりとり線
- 山折り
- - - 谷折り



サンタ服



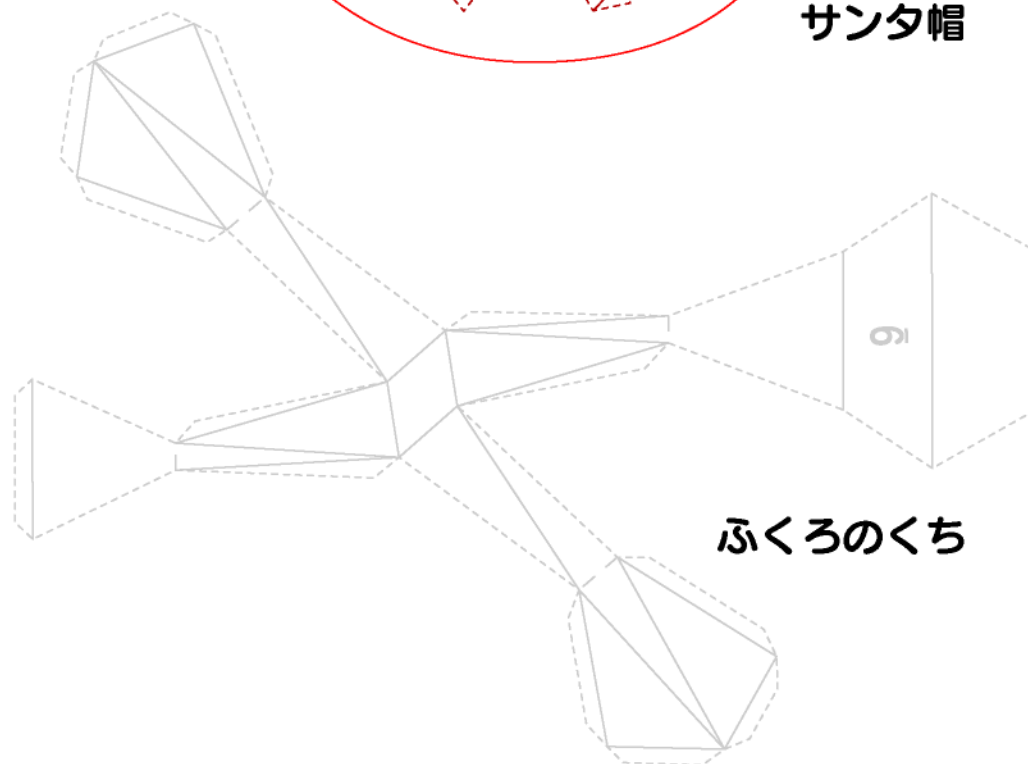
サンタ帽



右腕



左腕



ふくろのくち

台紙

台紙を切り取り、できあがった
ペーパークラフトを置いてくだ
さい。

お好みでペーパークラフトをの
りづけし固定してください。

